



**Einfach
mehr vom
Leben.**

8010 Graz, Edelweißweg 2a-4h

32 freifinanzierte Eigentumswohnungen
Objekt-Nr.: 200411/0008, WBFG 1993 (2015-2021)

Edelweißweg 2a/8

4-Zimmer-Maisonette, Nutzfläche 83,18 m²

Objekt-Nr.: 200411/0008

- Ober-/2. Obergeschoss
- Balkon + 2 Dachterrassen gesamt: 63,06 m²
- Kellerabteil im Haus Nr. 2a (5,84m²)
- 1 PKW- Abpl. überdacht: P8

Kostenaufstellung

Basis Erstparifizierung, Dezember 2022

Grund-/Aufschließungskosten - Wohnung	€	99.973,00
Baukosten Wohnung	€	370.451,00
Grund- /Aufschließungskosten - 1 PKW- Abpl. überdacht	€	3.999,00
Baukosten 1 PKW- Abpl. überdacht	€	14.698,00
Gesamtkosten Wohnung + PKW (Fixpreis)	€	489.121,00

Gesamtkosten (Fixpreis)

€ 489.121,00

inkl. der Vertragserrichtungskosten
zzgl. 3,5 % Grunderwerbsteuer und
1,1 % Grundbucheintragungsgebühr

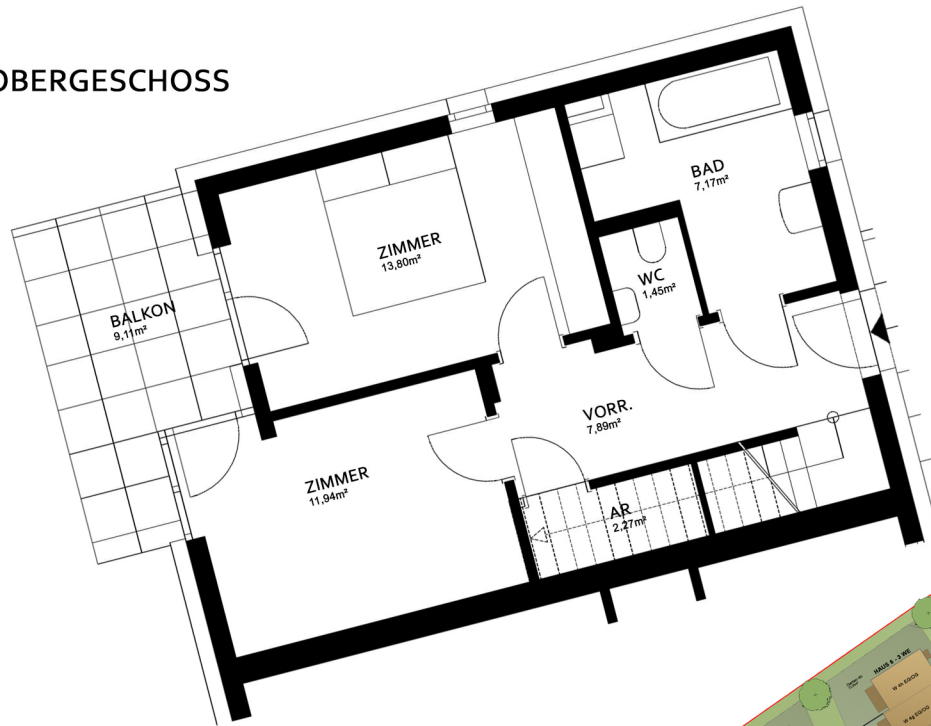
Betriebskosten derzeit ca.:

€ 404,00

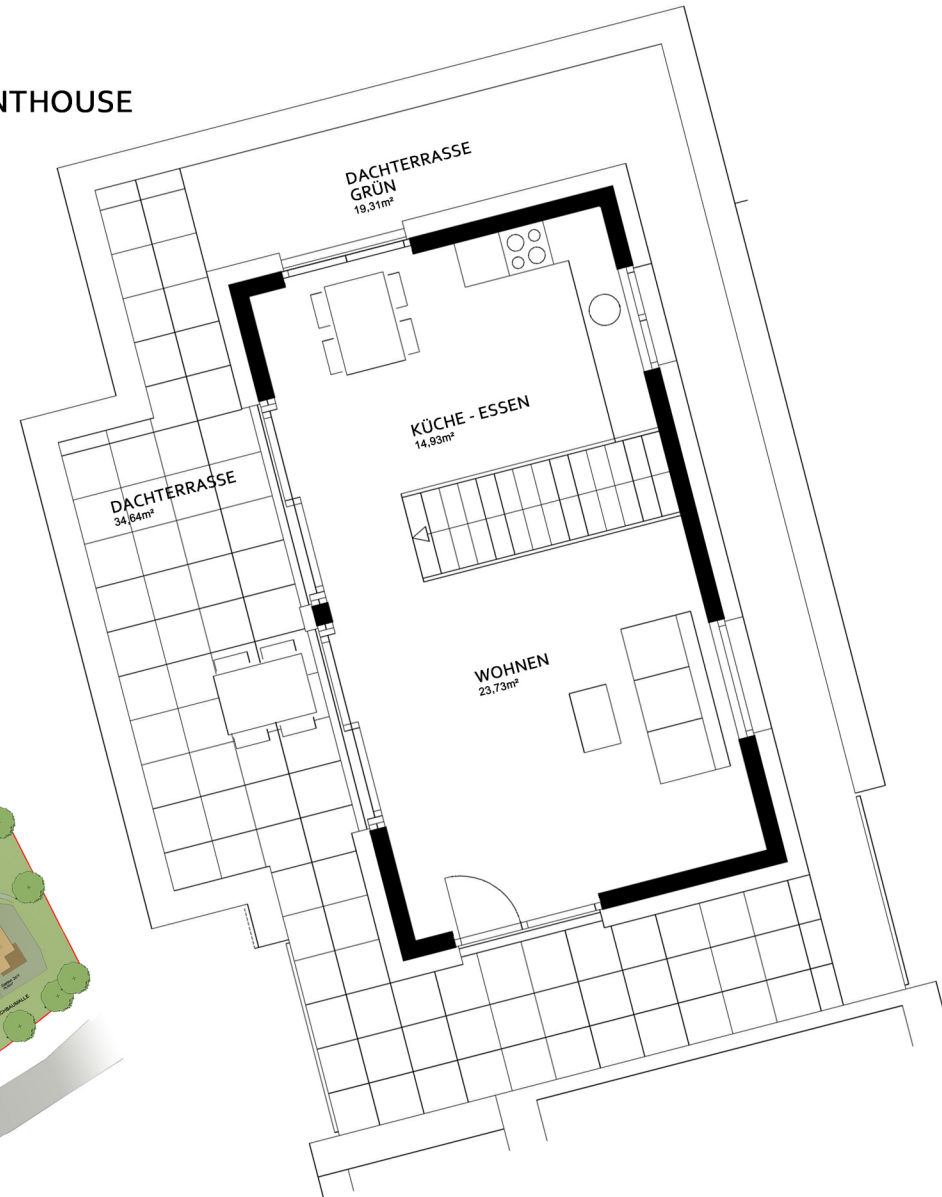
inkl. aconto Heizung, Müll, Kanal, Wasser, Versicherungen, EVB, Steuern, Reinigung, exkl. Wohnungsstrom



OBERGESCHOSS



PENTHOUSE



GRUNDRISS
OBERGESCHOSS/PENTHOUSE

HAUS 1 - WO 2a/8
3 ZI MAISONETTE 83,18m²



ZIMMER	13,80m ²
ZIMMER	11,94m ²
VORRAUM	7,89m ²
BAD	7,17m ²
ABSTELLRAUM	2,27m ²
WC	1,45m ²
WOHNEN	23,73m ²
KÜCHE - ESSEN	14,93m ²
NUTZFLÄCHE	83,18m ²

BALKON	9,11m ²
DACHTERRASSE	34,64m ²
DACHTERRASSE GRÜN	19,31m ²

